

**ANUÁRIOS DOS PLAYERS PRODUTORES  
SETOR FLORESTAL PRODUTORES**

**ASSOCIAÇÃO BRASILEIRA DAS INDÚSTRIAS DE BIOMASSA E ENERGIA RENOVÁVEL  
EDITORA EMPRESA BRASIL BIOMASSA CONSULTORIA ENGENHARIA TECNOLOGIA**



**BANCO DE DADOS BRASIL BIOMASSA  
ANUÁRIOS PLAYERS  
PRODUTORES FLORESTAIS**

**SETOR PRODUÇÃO FLORESTAL  
BRASIL REGIÕES**

**BRASIL BIOMASSA CONSULTORIA ENGENHARIA E TECNOLOGIA**

**Av. Candido Hartmann, 570 24 andar Conj. 243 Champagnat Curitiba Paraná**

**Whats Consultoria (41) 998173023 ou Fone ABIB BBER (41) 996473481**

**E-mail [diretoria@editorabrasilbiomassa.com](mailto:diretoria@editorabrasilbiomassa.com) [www.editorabrasilbiomassa.com](http://www.editorabrasilbiomassa.com)**



Assim sendo para ajudar a descarbonização do setor industrial e suprimento energético desenvolvemos o maior banco de dados em anuários e planilhas inteligentes dos maiores players produtores (produção e faturamento) de biomassa do setor florestal.



Fornecemos conhecimento com base nos estudos de mercado e em bancos de dados e anuários com planilhas inteligentes personalizados dos players produtores do setor florestal e da madeira para suprimento energético e descarbonização industrial. Uma vez avaliados (mercado dos produtores), esses dados podem ser essenciais para o processo de tomada de decisão da empresa em questões de avaliação do mercado produtor de biomassa.

Com a Inteligência de Mercado é possível conhecer melhor os produtores dos tipos de biomassa, concorrentes no mercado, preço e logística de produção e transporte, clientes e potenciais clientes e uma avaliação segura das tendências do mercado para possíveis tomadas de decisões das empresas consumidoras. Tenha as respostas que sua empresa procura no mercado energético de forma direta, segura para superar os desafios e alavancar resultados econômico.

Nosso banco de dados em anuários e planilhas inteligentes ajuda as empresas consumidoras para entender o mercado potencial de produção dos tipos de biomassa para uso energético. É essencial como uma forma de suporte à tomada de decisão dos departamentos de suprimentos. Afinal, permite analisar a situação atual do mercado produtor e consumidor e o cenário do setor industrial para melhor resultado econômico. Os nossos anuários dos players produtores são baseados em 3 pilares que organizam e direcionam as empresas na tomada de decisão assertiva e econômica.

**Gestão de clientes e fornecedores.** No mercado de suprimento energético é importante uma parceria mútua e segura entre fornecedores ou produtores de biomassa (e os consumidores do setor industrial (biomassa para queima em caldeira industrial). Neste sentido desenvolvemos o maior banco de dados em anuários de planilhas inteligentes dos produtores de biomassa (qualidade) de origem sustentável do setor florestal e do processo industrial da madeira.



**Nossos anuários podem esclarecer suas dúvidas.** Quem são e onde estão localizados os seus produtores (biomassa, cavaco, serragem e maravalha de madeira, de carvão vegetal e pellets e briquetes) e a sua estrutura industrial (produção e o tipo de biomassa) para venda da produção industrial? Quais as características dos seus clientes produtores de biomassa, tamanho da empresa, diretores e faturamento? Quem são e onde estão localizados os seus clientes (produtores e consumidores) dentro de um parâmetro locacional e de proximidade da sua empresa (planilhas inteligentes do âmbito nacional, regional e estadual)? Quais as características dos seus consumidores/fornecedores em termos de qualidade da biomassa, dos custos e dos preços de compra e venda e da melhor logística para produção e o consumo energético? Os anuários em planilhas inteligentes retratam os detalhes da estrutura locacional da empresa (Brasil, Regiões e Estados) o tipo de biomassa que é produzido (biomassa florestal e da madeira e os dados societários da empresa e dados do tamanho da empresa e de faturamento anual que são fundamentais para uma avaliação dos fornecedores e compradores de biomassa.

**Mercado produtor.** Por que é importante entender o potencial de mercado de biomassa energética no Brasil? Nosso banco de dados em anuários e planilhas inteligentes ajuda o setor industrial para entender o mercado potencial de produção de biomassa para uso energético. É essencial como uma forma de suporte à tomada de decisão dos departamentos de suprimentos. Afinal, permite analisar a situação atual do mercado produtor de biomassa.

Essa previsão é importante para diminuir os riscos de abastecimento e ajudar nas escolhas estratégicas dos melhores e maiores fornecedores. A análise de potencial de mercado de biomassa sustentável para geração de energia térmica também ajuda a traçar novas metas, realistas, de acordo com a situação do mercado. Ajuda a definir também o posicionamento no mercado (matriz energética zero carbono) em relação com as outras empresas concorrentes. Nossos estudos respondem:

Quais os players produtores, localização estratégica, dinâmicas de mercado? São dados fundamentais de macrolocalização por faturamento que constam nos bancos de dados. Que premissas a comercialização de um produto energético pode atender a necessidade da empresa consumidora? Como avaliar os melhores produtores para gerar um melhor resultado econômico para a sua empresa? Como obter dividendos, institucionais com a compra da produção industrial agregando o produto aos crédito de carbono com o uso de biomassa sustentável.



**Matéria-prima energética e preço.** No atual cenário econômico, compreender o comportamento dos preços das matérias-primas é de vital importância para a competitividade e eficiência energética das indústrias. Durante a pandemia e conflitos geopolíticos, os preços das matérias-primas tiveram aumentos significativos. À medida que esses eventos se estabilizaram e as cadeias de suprimentos se reestruturaram, esperava-se uma redução dos preços das matérias-primas para consumo energético.

Para lidar com essa situação, é fundamental que as empresas adotem uma abordagem proativa e estejam atentas à necessidade de buscar novos fornecedores com preços mais competitivos no mercado com uma redução de custos em toda a cadeia de suprimentos. Além disso, é importante que as empresas monitorem de perto as tendências do mercado e estejam abertas a estratégias alternativas de outras fontes de biomassa suprimento energético como diversificação e novos fornecedores e na busca de matérias-primas substitutas, agindo rapidamente e se adaptando às mudanças do cenário econômico.

Que premissas a comercialização de um produto energético pode atender a necessidade econômica da sua empresa? Como este mercado responde às mudanças de preços? Como organizar um departamento de suprimento com um planejamento estratégico e seguro com uma gama de fornecedores e um preço de mercado? Como avaliar os custos de transporte, o balanço energético de cada produto para um melhor resultado econômico para a sua empresa?





**ALTERNATIVA SEGURA DE DESENVOLVIMENTO DE NEGÓCIOS ENTRE OS MAIORES PRODUTORES DE BIOMASSA FLORESTAL E DA MADEIRA E OS PLAYERS CONSUMIDORES. AS PLANILHAS CIMPORTAM DADOS DOS PRODUTORES FLORESTAIS NO BRASIL, REGIÃO E POR ESTADOS.**





**Dados de alta qualidade.** Nossos anuários contêm dados de mercado da mais alta qualidade disponíveis, derivados dos trabalhos de mais de 100 mapeamentos dos tipos de biomassa em todo o território brasileiro e de cadastramento direto da Associação Brasileira das Indústrias de Biomassa e Energia Renovável e da Brasil Biomassa Consultoria Engenharia e Tecnologia.

**Grandes conjuntos de dados.** Grandes conjuntos de dados em 200 anuários dos players produtores e consumidores e mais de 800 planilhas que permitem uma avaliação profunda e segura do mercado. Os dados que coletamos foram auditados e os métodos que empregamos para armazená-los garantem previsões com elevado grau de segurança.

Assim podemos ofertar com segurança o maior banco de dados em anuários do mercado de biomassa no Brasil, pois:

- Bancos de dados podem ser personalizados em nível nacional regional e estadual dos players produtores de biomassa florestal e do processo industrial da madeira.
- Planilhas com os maiores produtores de biomassa com base no perfil empresarial e no faturamento da empresa.
- Otimização de dados dos grandes produtores no âmbito nacional, regional e estadual para facilitar a sinergia entre a empresa consumidora com os produtores.



Plataforma de Inteligência do Mercado de Biomassa. Fornecemos informações detalhadas sobre os maiores produtores de biomassa no Brasil. Oferecemos o que existe de melhor em termos de um banco de dados em anuários dos players. Desenvolvemos plataformas de business intelligence poderosa, flexível e abrangente para profissionais do setor comercial e de suprimento de biomassa para uso energético.



**ANUÁRIOS EM PLANILHAS INTELIGENTES PRODUTORES DE BIOMASSA FLORESTAL PARA ATENDER O MERCADO INDUSTRIAL CONSUMIDOR DE BIOMASSA PARA SUPRIMENTO ENERGÉTICO, E DESCARBONIZAÇÃO E INDUSTRIAL EMPRESAS QUE NECESSITAM DE BIOMASSA EM LEILÕES DE ENERGIA UTE ENERGIA – SUPRIMENTO ESTRATÉGICO E CO-GERAÇÃO DE ENERGIA**

**PROJETOS SUSTENTÁVEIS QUE NECESSITAM DOS TIPOS DE BIOMASSA PARA INSUMO.**

**GESTÃO DE NEGÓCIOS ENTRE OS PRODUTORES E CONSUMIDORES DE BIOMASSA SUSTENTÁVEL**

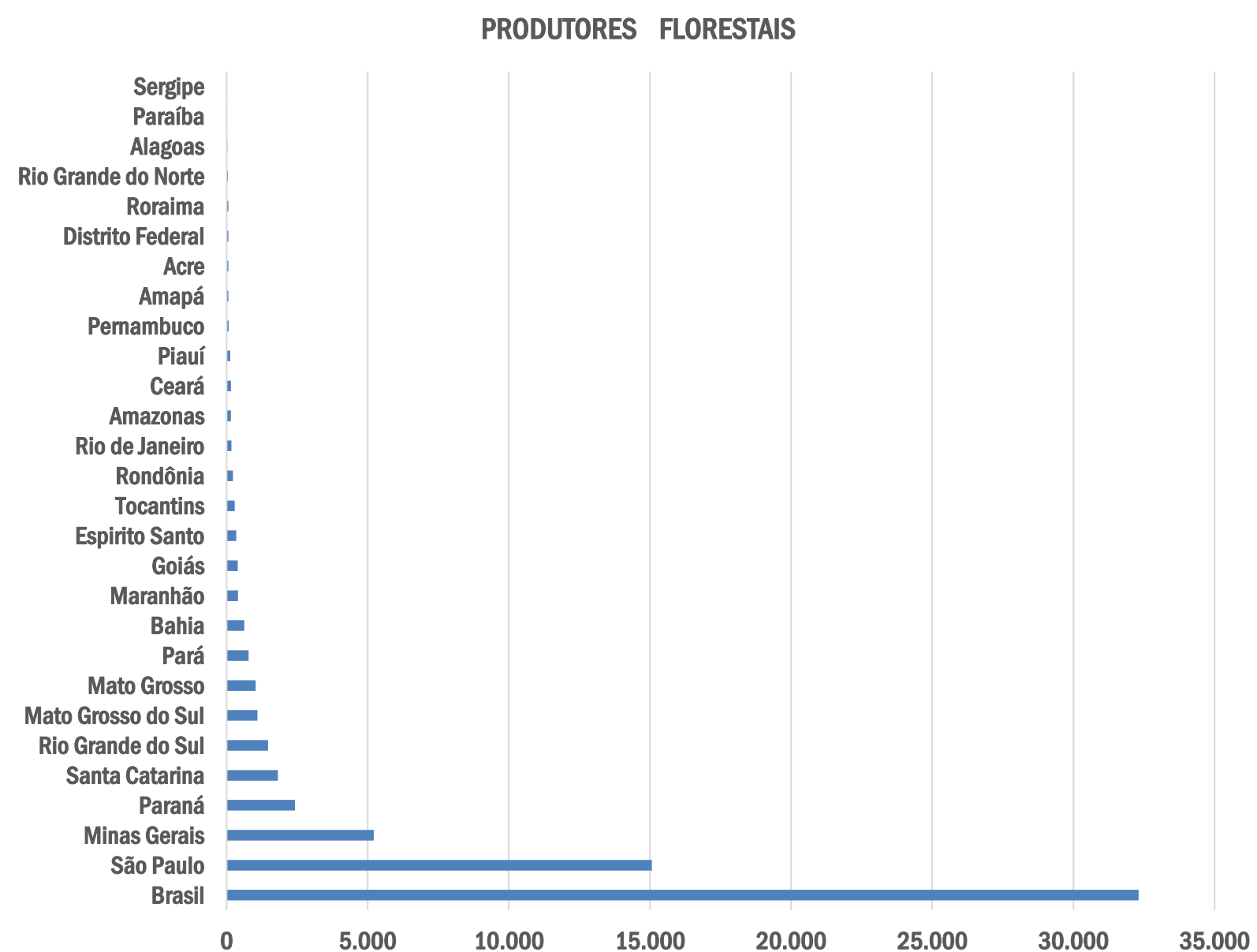
**ABASTECIMENTO DE SUPRIMENTO PARA USO EM CALDEIRA INDUSTRIAL**

**MERCADO EXPORTAÇÃO BIOMASSA E COMÉRCIO DE EQUIPAMENTOS DE CALDEIRA INDUSTRIAL.**

# BRASIL BIOMASSA MAPEAMENTO INTELIGENTE

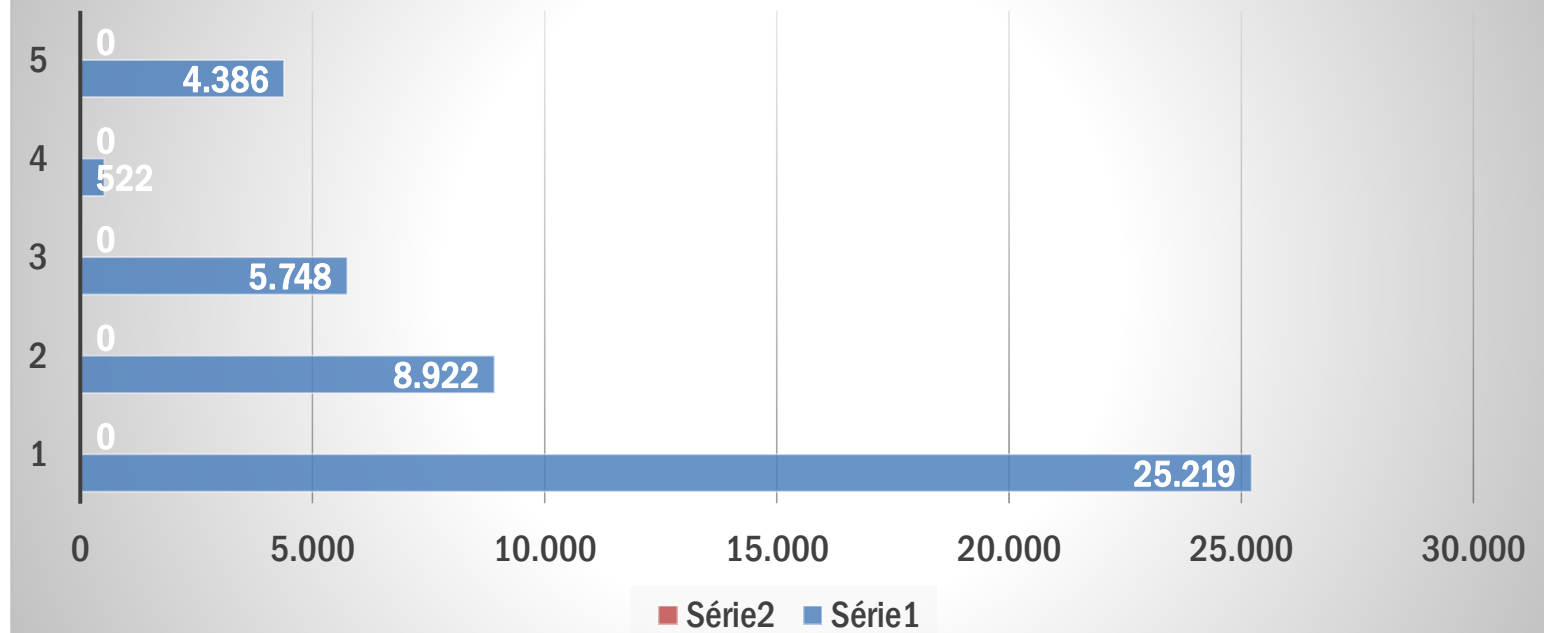
Mapeamento Inteligente dos Players Produtores dFlorestais no Brasil. As empresas dos Anuários dos Produtores Florestais do Brasil representam um percentual de produção de 96,5% do mercado brasileiro de produção florestal em florestas plantadas. Comportam no anuário 32.305 empresas do setor florestal.

BRASIL ESTADOS	PRODUÇÃO
Brasil	32.305
São Paulo	15.063
Minas Gerais	5.211
Paraná	2.429
Santa Catarina	1.822
Rio Grande do Sul	1.469
Mato Grosso do Sul	1.098
Mato Grosso	1.032
Pará	784
Bahia	626
Maranhão	404
Goiás	397
Espirito Santo	341
Tocantins	291
Rondônia	227
Rio de Janeiro	177
Amazonas	155
Ceará	152
Piauí	132
Pernambuco	77
Amapá	69
Acre	65
Distrito Federal	64
Roraima	63
Rio Grande do Norte	47
Alagoas	32
Paraíba	24
Sergipe	23

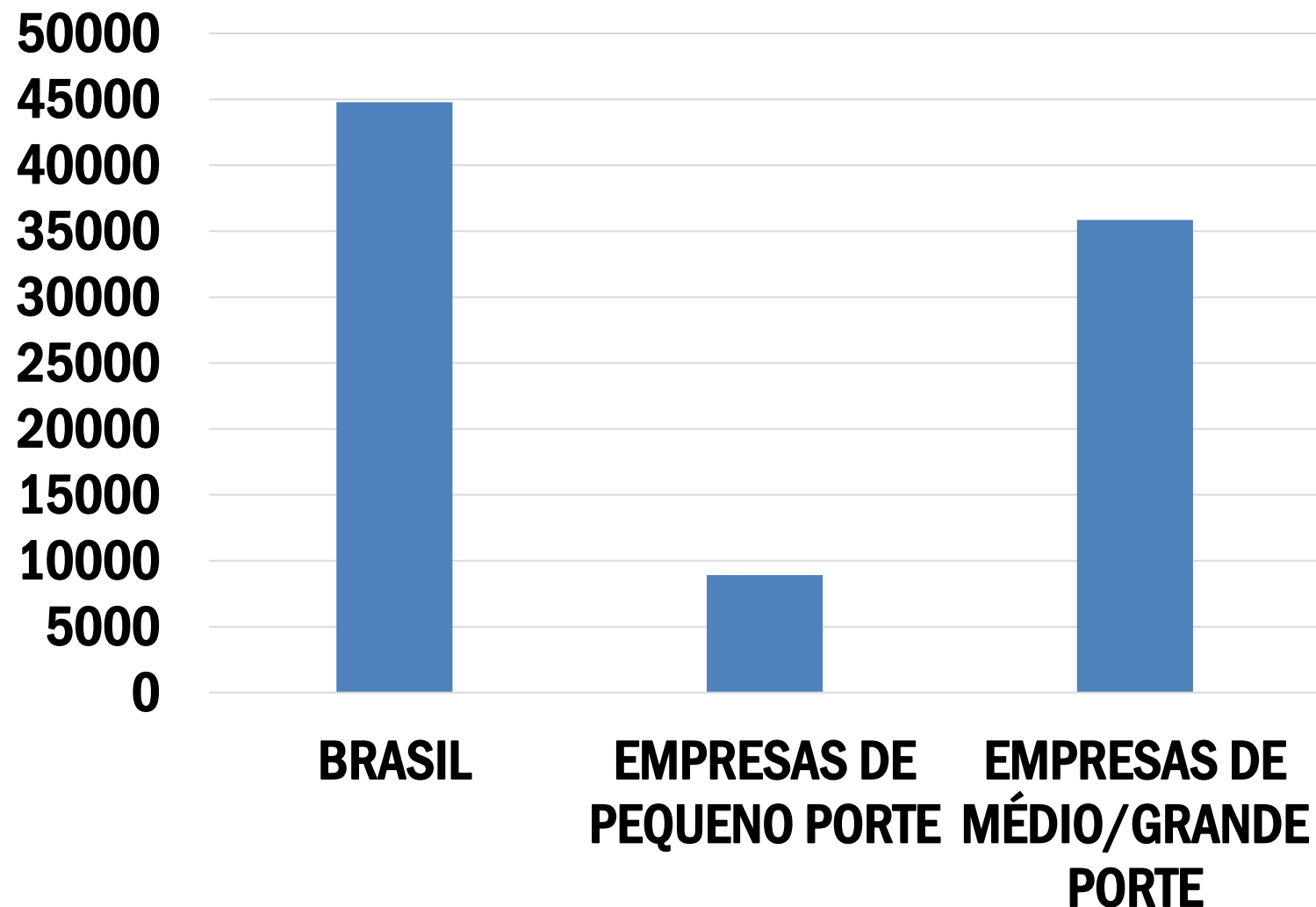


Anuários dos players produtores do setor florestal desenvolvidos com base na estrutura societária da empresa e o porte empresarial..

FATURAMENTO DA EMPRESA



**PORTE DA EMPRESA**



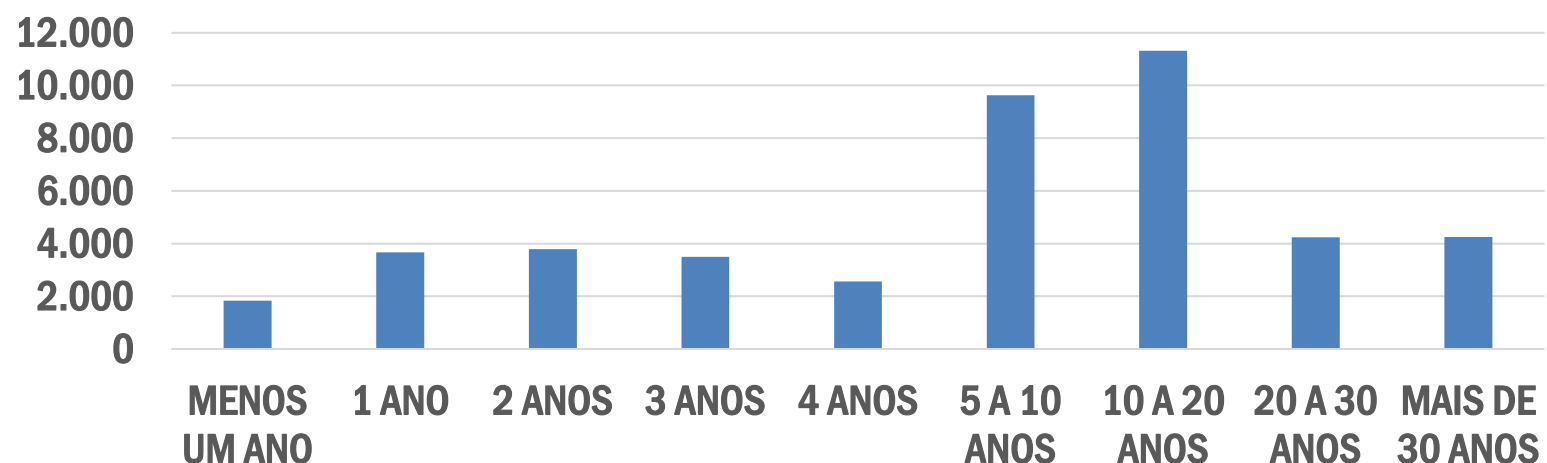
Anuários players produtores do setor florestal desenvolvidos com base n no faturamento estimados dos grandes produtores:

<b>25.219 EMPRESAS</b>	<b>FATURAMENTO R\$ 81.001,00 À R\$ 3.600.000,00</b>
<b>8.922 EMPRESAS</b>	<b>R\$ 3.600.001,00 À R\$ 4.800.000,00</b>
<b>57.48 EMPRESAS</b>	<b>R\$ 4.800.001,00 À R\$ 20.000.000,00</b>
<b>522 EMPRESAS</b>	<b>R\$ 20.000.001,00 À R\$ 50.000.000,00</b>
<b>4.386 EMPRESAS</b>	<b>R\$ 50.000.000,00 À R\$ 10.000.000.000,00</b>

## BANCO DE DADOS COM INFORMAÇÕES DO TEMPO DE ABERTURA DAS EMPRESAS PRODUTORAS NO BRASIL

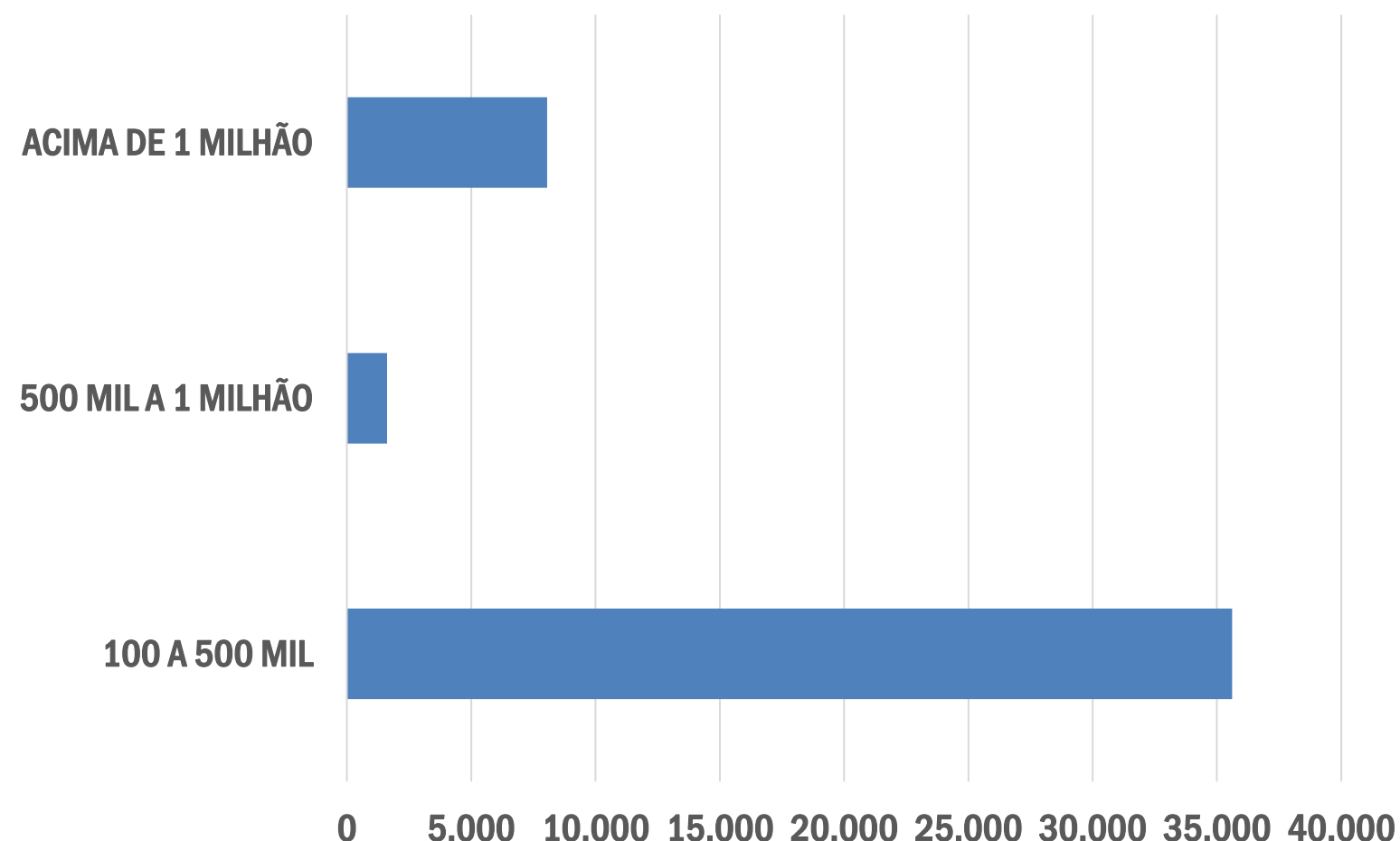
TEMPO DE ABERTURA	TOTAL DE EMPRESAS
MENOS UM ANO	1.833
1 ANO	3.669
2 ANOS	3.785
3 ANOS	3.496
4 ANOS	2.566
5 A 10 ANOS	9.633
10 A 20 ANOS	11.315
20 A 30 ANOS	4.241
MAIS DE 30 ANOS	4250

TOTAL DE EMPRESAS



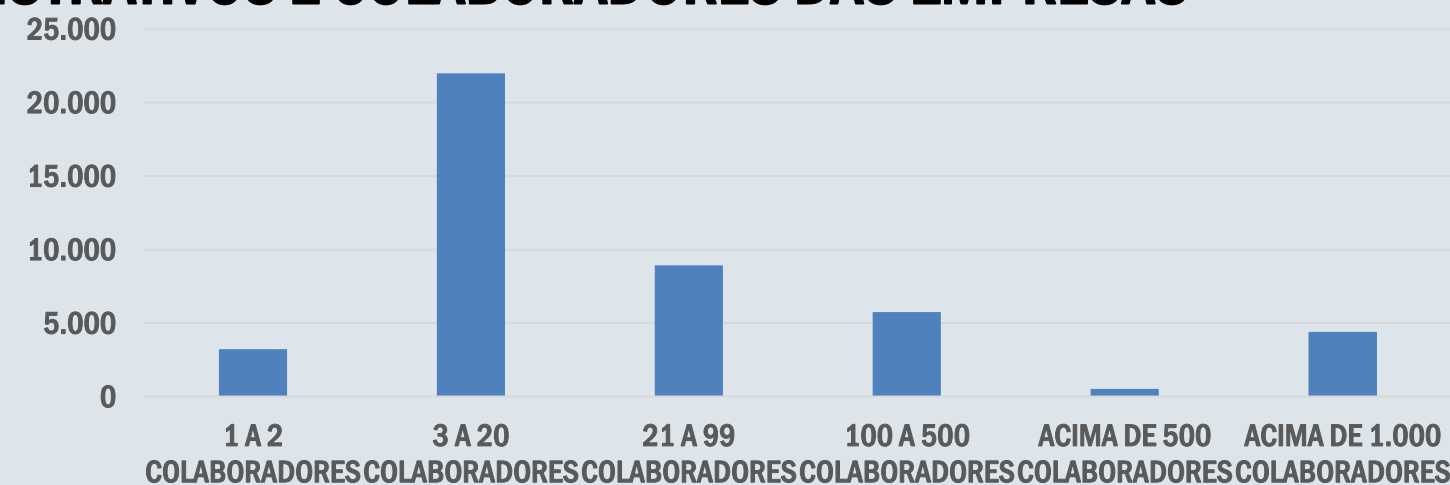
## CAPITAL SOCIAL FUNCIONÁRIOS

### BANCO DE DADOS COM INFORMAÇÕES SOBRE OS DADOS ECONÔMICOS – CAPITAL SOCIAL PRODUTORES



### BANCO DE DADOS COM INFORMAÇÕES SOBRE OS DADOS ADMINISTRATIVOS E COLABORADORES DAS EMPRESAS

ESTRUTURA ADMINISTRATIVA	TOTAL DE EMPRESAS
1 A 2 COLABORADORES	3.230
3 A 20 COLABORADORES	21.980
21 A 99 COLABORADORES	8.922
100 A 500 COLABORADORES	5.748
ACIMA DE 500 COLABORADORES	522
ACIMA DE 1.000 COLABORADORES	4.386



## DADOS CADASTRAMENTO BANCO DADOS

Dados Gerais	Dados de Cadastramento da Empresa no Banco de Dados	
<b>Cadastramento</b>	3148004 -26.04.2024	
<b>CNPJ</b>	39.685.211/0004-93	
<b>Razão social da Empresa</b>	RACA BIOMASSA LTDA	
<b>Nome de Fantasia</b>	PATENSE BIOMASSA	
<b>Data Abertura</b>	05/11/2020	
<b>Matriz/Filial</b>	Matriz	
<b>Endereço</b>	FAZENDA CORREGO RICO ESTRADA PATOS/BOASSARA KM 6FILIAL RUA RIO GRANDE 203 SOBRADINHO	
<b>Endereço Complemento</b>	AREA RURAL DE PATOS DE MINAS CEP: 38701-124	
<b>Cidade Estado</b>	PATOS DE MINAS	MINAS GERAIS
<b>Telefone de contato</b>	34 34685443	
<b>E-Mail Site</b>	GERALDOM@PATENSEBIOMASSA.COM.BR	
<b>Estrutura Societária</b>	SOCIEDADE EMPRESÁRIA LTDA	
<b>Diretor Presidente</b>	ANTONIO GONCALVES JUNIOR-	
<b>CNAE</b>	210107 Extração de madeira em florestas plantadas	
<b>Regime Tributário</b>	LUCRO PRESUMIDO,	
<b>Dívidas Fiscais</b>	NÃO DIVULGADO	
<b>Porte da Empresa</b>	MÉDIO/GRANDE PORTE	
<b>Capital Social</b>	R\$ 2.350.281,00	
<b>Faturamento Anual</b>	R\$ 4800001,00 a R\$ 20000000,00	
<b>Número Funcionários</b>	100 A 500 COLABORADORES	
<b>Atividade Florestal Industrial</b>	Extração de madeira em florestas plantadas Serrarias com desdobramento de madeira em bruto	
<b>Florestas Plantadas</b>	Sim	
<b>Cultivo Florestal Especie</b>	Eucalipto	
<b>Produção Industrial</b>	Tora Biomassa Cavaco Serragem Maravalha	

Abordagem metodológica do levantamento de dados. Na abordagem geral do banco de dados trabalhamos com informações de macrolocalização dos produtores dos tipos de biomassa florestal e da madeira e sua atividade profissional de mercado. Além do cadastramento direto dos produtores no sistema florestal brasileiro com dados do Instituto Florestal dos Estados e de entidades do setor de florestas plantadas e da secretaria de infra estrutura e meio ambiente (disponibilização de informações do setor florestal e da madeira) .

As coletas de informações primárias (formulário de contato com o produtor – mercado dos produtos madeiráveis e de resíduos lenhosos – macrolocalização) e secundárias com base no banco de dados da ABIB Brasil Biomassa. Adicionalmente as informações do sistema DOF/SMA dos estados (espécies florestais, dados de origem e dos produtos como tora, madeira serrada, lenha, biomassa e cavaco de madeira) e do quantitativo de empresas.



Para avaliar o mercado consumidor de biomassa zero carbono fornecemos insights com os estudos de mercado e os bancos de dados em anuários para tomar decisões com segurança e maximizar o sucesso do seu empreendimento industrial. A Brasil Biomassa Consultoria Engenharia e Tecnologia com a expertise de mais de 30 anos na área de desenvolvimento de projetos sustentáveis desenvolveu mais de 100 mapeamentos dos tipos de biomassa no Brasil.

**REFERÊNCIA DE MERCADO.** Centenas de estudo de mercado, viabilidade econômica e mapeamento dos tipos de biomassa já foram implementados pela BRASIL BIOMASSA CONSULTORIA ENGENHARIA como referência de mercado para:

ABELLON CLEAN ENERGY (USA), ADAMI MADEIRAS (SC), ADECOAGRO AGROINDUSTRIAL (MS), AMAGGI AGROINDUSTRIAL (MT), AMÊNDOAS DO BRASIL (CE), BANCO BMG (MG), BAHIA FLORESTAL (BA), BERTIN BIOENERGIA (SP), BIOPELLETS BRASIL (SP), BUILDING ENGENHARIA (IT), BUTIA PELLETS (RS), CARAIBA BIOENERGY (SC), COSAN BIOMASSA - RAIZEN (SP), DURATEX PAINÉIS (SP), EBX EIKE BATISTA (RJ), EUROCORP ENERGIAS (SC), FIBRACOCO (CE), FL FLORESTAL (GO), GERDAU SIDERÚRGICA (MG), GOVERNO ESTADO DO PARÁ (PA), GRANBIO BIOENERGIA (SP), GROW FLORESTAL (PR), GSW ENERGIAS RENOVÁVEIS (MA), HEINEKEN BRASIL (PR), IMERYS CAULIN (PA), LEE ENERGY SOLUTIONS (USA), MAIS ENERGIA (SP), NATURASUL ENGENHARIA (RD), PELICAN PELLETS (SP), SAINT GOBAIN (BA), THYSSEN GROUP (BR), UTE ENERGIA (RS), TECNORED/VALE SIDERÚRGICA (BR), VERACEL CELULOSE (BA), VOTORANTIM CIMENTOS (BR)..

ULTIMOS ADQUIRENTES (2024) DAS PUBLICAÇÕES E PROJETOS DESENVOLVIDOS:.. CENIBRA CELULOSE NIPO BRASILEIRA (MG), GRUPO SOUZA INDUSTRIAL (SP), GRUPO LHOIST (MG) e UTE CIDADE DO LIVRO (SP)



**ANUÁRIOS PLAYERS PRODUTORES FLORESTAIS  
ESTADO RIO GRANDE DO SUL**

---

**SUPRIMENTO ENERGÉTICO DESCARBONIZAÇÃO INDUSTRIAL**

**Banco de dados em anuários e planilhas dos players produtores no Brasil de empresas da base florestal. Empresas produtoras que atuam desde a extração e da colheita florestal e extração de florestas plantadas que são produtoras de biomassa, (cavaco sujo), cavaco limpo, serragem, maravalha e pó-de-serra de florestas plantadas na silvicultura.**

**Este setor englobam todas empresas da base da indústria florestal do cultivo florestal de eucalipto, pinus, teca e acácia negra, dos viveiros florestais e na extração e de tora para celulose e outras finalidades. .**



**BANCO DE DADOS EM ANUÁRIO E PLANILHAS INTELIGENTES DOS PLAYERS PRODUTORES DO SETOR FLORESTAL BRASIL REGIÕES ESTADOS PRODUTORES - (PERFIL EMPRESARIAL DE PRODUÇÃO E DE FATURAMENTO - MÉDIO E GRANDE PORTE) DO SETOR FLORESTAL DE FLORESTAS PLANTADAS.**



## DADOS CADASTRAMENTO BANCO DADOS

Dados Gerais	Dados de Cadastramento da Empresa no Banco de Dados	
<b>Cadastramento</b>	3148004 -26.04.2024	
<b>CNPJ</b>	39.685.211/0004-93	
<b>Razão social da Empresa</b>	RACA BIOMASSA LTDA	
<b>Nome de Fantasia</b>	PATENSE BIOMASSA	
<b>Data Abertura</b>	05/11/2020	
<b>Matriz/Filial</b>	Matriz	
<b>Endereço</b>	FAZENDA CORREGO RICO ESTRADA PATOS/BOASSARA KM 6FILIAL RUA RIO GRANDE 203 SOBRADINHO	
<b>Endereço Complemento</b>	AREA RURAL DE PATOS DE MINAS CEP: 38701-124	
<b>Cidade Estado</b>	PATOS DE MINAS	MINAS GERAIS
<b>Telefone de contato</b>	34 34685443	
<b>E-Mail Site</b>	GERALDOM@PATENSEBIOMASSA.COM.BR	
<b>Estrutura Societária</b>	SOCIEDADE EMPRESÁRIA LTDA	
<b>Diretor Presidente</b>	ANTONIO GONCALVES JUNIOR-	
<b>CNAE</b>	210107 Extração de madeira em florestas plantadas	
<b>Regime Tributário</b>	LUCRO PRESUMIDO,	
<b>Dívidas Fiscais</b>	NÃO DIVULGADO	
<b>Porte da Empresa</b>	MÉDIO/GRANDE PORTE	
<b>Capital Social</b>	R\$ 2.350.281,00	
<b>Faturamento Anual</b>	R\$ 4800001,00 a R\$ 20000000,00	
<b>Número Funcionários</b>	100 A 500 COLABORADORES	
<b>Atividade Florestal Industrial</b>	Extração de madeira em florestas plantadas Serrarias com desdobramento de madeira em bruto	
<b>Florestas Plantadas</b>	Sim	
<b>Cultivo Florestal Especie</b>	Eucalipto	
<b>Produção Industrial</b>	Tora Biomassa Cavaco Serragem Maravalha	

Abordagem metodológica do levantamento de dados. Na abordagem geral do banco de dados trabalhamos com informações de macrolocalização dos produtores dos tipos de biomassa florestal e da madeira e sua atividade profissional de mercado. Além do cadastramento direto dos produtores no sistema florestal brasileiro com dados do Instituto Florestal dos Estados e de entidades do setor de florestas plantadas e da secretaria de infra estrutura e meio ambiente (disponibilização de informações do setor florestal e da madeira) .

As coletas de informações primárias (formulário de contato com o produtor – mercado dos produtos madeiráveis e de resíduos lenhosos – macrolocalização) e secundárias com base no banco de dados da ABIB Brasil Biomassa. Adicionalmente as informações do sistema DOF/SMA dos estados (espécies florestais, dados de origem e dos produtos como tora, madeira serrada, lenha, biomassa e cavaco de madeira) e do quantitativo de empresas.



**EMPRESAS NO ANUÁRIO**

**1.469**

**VALOR INVESTIMENTO:**

**R\$ 600,00**

**BANCO DE DADOS EM ANUÁRIO E PLANILHAS INTELIGENTES DOS PLAYERS PRODUTORES DO SETOR FLORESTAL QUE ATUAM DIRETAMENTE NO SETOR FLORESTAL.**

**O BANCO DE DADOS EM ANUÁRIOS E PLANILHAS INTELIGENTES COMPORTAM 1.469 EMPRESAS MÉDIO E GRANDE PORTE DO SETOR FLORESTAL NO ESTADO RIO GRANDE SUL**

**ANUÁRIOS DOS PLAYERS PRODUTORES**

**SETOR FLORESTAL**



**BRASIL BIOMASSA CONSULTORIA ENGENHARIA E TECNOLOGIA**

Av. Candido Hartmann, 570 24 andar Conj. 243 Champagnat Curitiba Paraná

Whats Consultoria (41) 998173023 ou Fone ABIB BBER (41) 996473481

E-mail [diretoria@editorabrasilbiomassa.com](mailto:diretoria@editorabrasilbiomassa.com) [www.editorabrasilbiomassa.com](http://www.editorabrasilbiomassa.com)

**METODOLOGIA DE AQUISIÇÃO DO ANUÁRIO**

**PLAYERS PRODUTORES FLORESTAIS**

**PAGAMENTO PIX DEPÓSITO**

**Banco Itaú**

**Agência:4015**

**Conta corrente: 99054-4**

**Chave Pix:(41) 99817-3023**

**Brasil Biomassa e Energia Renovável**

**ENTREGA IMEDIATA DAS PLANILHAS E DO E-BOOK**

**CONFIRMAÇÃO PAGAMENTO**

**WHATS APP (41) 998173023**

**OU PELO FONE BRASIL BIOMASSA (41) 996473481**

**CÓPIA PAGAMENTO E-MAIL**

**[diretoria@editorabrasilbiomassa.com](mailto:diretoria@editorabrasilbiomassa.com)**