

ASSOCIAÇÃO BRASILEIRA DAS INDÚSTRIAS DE BIOMASSA E ENERGIA RENOVÁVEL
BRASIL BIOMASSA CONSULTORIA ENGENHARIA TECNOLOGIA

ANUÁRIOS MAIORES PLAYERS CONSUMIDORES BIOMASSA RIO DE JANEIRO

2025

EDITORIA
BRASIL
BIOMASSA



MAIORES CONSUMIDORES BIOMASSA
CAVACO SERRAGEM BRIQUETES PELLETS
DESCARBONIZAÇÃO INDUSTRIAL



Problemas Climáticos. As vias de mitigação global capazes de limitar o aumento da temperatura global a 2,5 °C acima dos níveis pré-industriais exigem grandes quantidades de biomassa para descarbonização industrial: o cenário de alta demanda de energia do sexto relatório de avaliação do Painel Internacional de Mudanças Climáticas depende de até 430 EJ de uso de biomassa até 2100.

A biomassa é a melhor alternativa para a mitigação das mudanças climáticas. Quando gerenciada e colhida de forma sustentável, a biomassa também pode ser usada para evitar a liberação de emissões de carbono na atmosfera, substituindo diretamente o combustível fóssil (carvão, óleo, coque e gás natural).

Biomassa Brasil. O Brasil estabeleceu uma meta ambiciosa de atingir zero emissões líquidas de gases de efeito estufa até 2050. O Plano Nacional de Mudanças Climáticas, o Plano Nacional de Energia 2030 e o 'Plano Decenal' do Brasil estabelecem metas fortes para a redução de emissões de gases de efeito estufa e a eliminação gradual de combustíveis fósseis por meio do aumento da geração de energia renovável - com foco particular na bioenergia/biomassa em larga escala.



O Brasil tem grandes recursos e condições favoráveis para corresponder às suas fortes aspirações por aumento de energia e biocombustíveis. O Brasil pode ser categorizado como um gigante global em termos de sua produtividade de matérias-primas para biocombustíveis e tem grande potencial para aumentar amplamente seus níveis de produtividade.

Biomassa produzida forma sustentável. Assim sendo, quando produzida de forma sustentável, a biomassa é uma fonte de energia e material renovável e de baixo carbono. A biomassa pode desempenhar um papel proeminente na descarbonização dos setores de energia, vapor, calor e transporte, podendo ajudar na redução da dependência do Brasil dos combustíveis fósseis.

Disponibilidade de Biomassa Brasil. A capacidade do setor industrial do Brasil em obter acesso a matérias-primas sustentáveis em escala suficiente e preços aceitáveis determinará, em última análise, a contribuição geral da biomassa para o zero líquido. O Brasil tem extensos recursos de biomassa que são potencialmente suficientes para equilibrar a demanda total de energia primária brasileira até 2030 e para que o Brasil se torne cada vez mais um grande exportador de recursos para usos finais de energia.

Projeções de Produção e Consumo de Biomassa. Como a biomassa sustentável é um recurso importante que deve ser monitorado em termos de produção e de disponibilidade futura para atender os projetos energéticos e de descarbonização industrial.

No curto prazo (década de 2030), o suprimento de biomassa poderá aumentar no Brasil em função do aproveitamento de outros tipos de biomassa (agricultura, gramíneas, algas) para uso em energia, calor/vapor e transporte e aos projetos de mudança de matriz energética industrial (caldeira). Haverá uma grande concorrência no mercado de produção e de consumo de biomassa.

No médio prazo (até 2035/40), devemos ter um uso mais intenso da biomassa nos setores de energia, calor/vapor e transporte. Mas sem um planejamento estratégico dos setores consumidores teremos uma dificuldade no suprimento energético e no aumento na produção de biomassa. Mas teremos um uso mais intenso na bioenergia com captura e armazenamento de carbono, que são essenciais para atingir o zero líquido e para equilibrar as emissões residuais de setores difíceis de descarbonizar.

O uso de biomassa a longo prazo (até 2050) é difícil de prever devido a grandes incertezas e lacunas de evidência. A modelagem atual indica que o uso de biomassa combinado com a captura e armazenamento de carbono para energia, calor/vapor e transporte contribui mais para o zero líquido. Os produtos e mercados emergentes da bioeconomia para além da energia continuarão a ser analisados.

Nossa banco de dados tem por objetivo em ajudar as empresas produtoras para ampliar e vender a sua produção de biomassa florestal e da madeira, agricultura e agroindustrial e sucroenergético.



Com a Inteligência de Mercado é possível conhecer melhor os consumidores dos tipos de biomassa, concorrentes no mercado, preço e logística de produção e transporte, clientes e potenciais clientes e uma avaliação segura das tendências do mercado para possíveis tomadas de decisões das empresas produtoras.

Tenha as respostas que sua empresa procura no mercado energético de forma direta, segura para superar os desafios e alavancar resultados econômico.

Nosso banco de dados em anuários e planilhas inteligentes ajuda as empresas produtoras para entender o mercado potencial de consumo dos tipos de biomassa para uso energético. É essencial como uma forma de suporte à tomada de decisão dos departamentos comerciais.

Afinal, permite analisar a situação atual do mercado produtor e consumidor e o cenário do setor industrial para melhor resultado econômico. Os nossos anuários dos players produtores são baseados em 3 pilares que organizam e direcionam as empresas na tomada de decisão assertiva e econômica.

BANCO DE DADOS EM ANUÁRIOS E PLANILHAS DOS CONSUMIDORES DE BIOMASSA FLORESTAL E DA MADEIRA AGRICULTURA E AGROINDUSTRIAL E SUCROENERGÉTICA PARA SUPRIMENTO E VENDA COMERCIAL, TRANSIÇÃO ENERGÉTICA E DESCARBONIZAÇÃO INDUSTRIAL. MAIOR BANCO DE DADOS DO BRASIL DAS EMPRESAS CONSUMIDORAS DE BIOMASSA DE ORIGEM SUSTENTÁVEL.

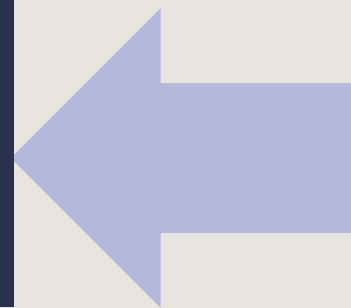


Que registra não apenas os dados societários (dados comerciais, diretivos, porte empresarial, capital social e de funcionários) mas também de rastreabilidade (biomassa de origem sustentável) e dos dados de macrolocalização das empresas produtoras dentro das regiões, estados e os maiores municípios. Na abordagem geral do banco de dados trabalhamos com informações de macrolocalização dos produtores dos tipos de biomassa e sua atividade profissional de mercado.

No mercado de suprimento energético é importante uma parceria mútua e segura entre fornecedores ou produtores de biomassa. Neste sentido desenvolvemos o maior banco de dados em anuários de planilhas inteligentes dos consumidores de biomassa (qualidade) de origem sustentável zero carbono.

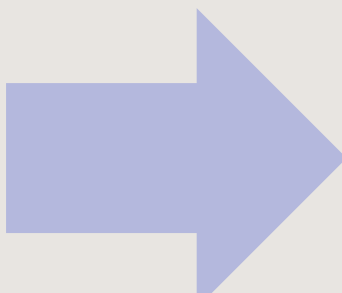
Este é o maior Banco de Dados dos consumidores de biomassa (florestal e da madeira, agricultura e agroindustrial e sucroenergético) de origem sustentável desenvolvido e gerenciado pela ABIB Brasil Biomassa e Energia Renovável

Fornecemos conhecimento com base nos estudos de mercado e em bancos de dados e anuários com planilhas inteligentes personalizados dos players consumidores do setor florestal e da madeira. Uma vez avaliados (mercado dos consumidores), esses dados podem ser essenciais para o processo de tomada de decisão da empresa em questões de avaliação do mercado consumidor de biomassa.



Nossos anuários podem esclarecer suas dúvidas. Quem são e onde estão localizados os seus consumidores (biomassa, cavaco, serragem e maravalha de madeira, de carvão vegetal e pellets e briquetes) e a sua estrutura industrial (consumo e o tipo de biomassa) para venda da produção industrial?

Dados Gerais	Dados de Cadastramento da Empresa no Banco de Dados			
Cadastramento	3148004 -26.04.2024			
CNPJ	07.526.557/0074-65			
Razão social da Empresa	AMBEV S.A.			
Nome de Fantasia	HUB BEES SP			
Data Abertura	02/03/2018			
Matriz/Filial	Filial			
Endereço	RUA	DA MOOCA	1678	MOOCA
Cidade Estado	SAO PAULO	SP		
Telefone de contato	1933135680			
E-Mail Site	suprimento@ambev.com.br			
Estrutura Societária	Sociedade Anônima Aberta			
Diretor Presidente	RICARDO MORAIS PEREIRA DE MELO			
CNAE	Comércio atacadista de cerveja chope e refrigerante			
Regime Tributário	LUCRO REAL			
Dívidas Fiscais	NÃO DIVULGADO			
Porte da Empresa	MÉDIO/GRANDE PORTE			
Capital Social	R\$ 58.275.086.270,00			
Faturamento Anual	R\$ 50.000.000,00 a R\$ 10.000.000.000,00			
Número Funcionários	ACIMA DE 700			
Consumo Industrial	Biomassa Cavaco Lenha Briquetes			



Quais as características dos seus clientes consumidores de biomassa, tamanho da empresa, diretores e faturamento? Quem são e onde estão localizados os seus clientes (consumidores) dentro de um parâmetro locacional e de proximidade da sua empresa (planilhas inteligentes do âmbito nacional, regional e estadual?

ALTERNATIVA SEGURA DE DESENVOLVIMENTO DE NEGÓCIOS ENTRE OS PRODUTORES E CONSUMIDORES. AS PLANILHAS CIMPORTAM DADOS DOS CONSUMIDORES NO BRASIL, REGIÃO E POR ESTADOS.

Dados de alta qualidade. Nossos anuários contém dados de mercado da mais alta qualidade disponíveis, derivados dos trabalhos de mais de 100 mapeamentos dos tipos de biomassa em todo o território brasileiro e de cadastramento direto da Associação Brasileira das Indústrias de Biomassa e Energia Renovável e da Brasil Biomassa Consultoria Engenharia e Tecnologia.

Mapeamento Inteligente dos Players Consumidores de Biomassa. As empresas dos Anuários dos Players Consumidores de Biomassa tem um percentual de consumo de 94,5% do mercado brasileiro de consumo de biomassa.

ANUÁRIOS EM PLANILHAS INTELIGENTES DOS MAIORES CONSUMIDORES DE BIOMASSA CAVACO DE MADEIRA CARVÃO VEGETAL BRIQUETE E PELLETS PARA ATENDER O MERCADO INDUSTRIAL CONSUMIDOR DE BIOMASSA PARA SUPRIMENTO ENERGÉTICO, E DESCARBONIZAÇÃO E INDUSTRIAL EMPRESAS QUE NECESSITAM DE BIOMASSA EM LEILÕES DE ENERGIA UTE ENERGIA – SUPRIMENTO ESTRATÉGICO E CO-GERAÇÃO DE ENERGIA PROJETOS SUSTENTÁVEIS QUE NECESSITAM BIOMASSA PARA INSUMO. GESTÃO DE NEGÓCIOS ENTRE OS PRODUTORES E CONSUMIDORES DE BIOMASSA SUSTENTÁVEL ABASTECIMENTO DE SUPRIMENTO PARA USO EM CALDEIRA INDUSTRIAL MERCADO EXPORTAÇÃO BIOMASSA E COMÉRCIO DE EQUIPAMENTOS DE CALDEIRA INDUSTRIAL

BANCO DE DADOS PLAYERS CONSUMIDORES	BIOMASSA BRASILREGIÕES ESTADOS
BRASIL DADOS TOTAL EMPRESAS	112.514 EMPRESAS
REGIÃO NORTE	6.624 EMPRESAS
NT ACRE	204 EMPRESAS
NT AMAPÁ	238 EMPRESAS
NT AMAZONAS	1.076 EMPRESAS
NT PARÁ	2.589 EMPRESAS
NT RONDÔNIA	1.019 EMPRESAS
NT RORAIMA	231 EMPRESAS
NT TOCANTINS	1.267 EMPRESAS
REGIÃO NORDESTE	18.244 EMPRESAS
NE ALAGOAS	747 EMPRESAS
NE BAHIA	5.596 EMPRESAS
NE CEARÁ	3.072 EMPRESAS
NE MARANHÃO	1.559 EMPRESAS
NE PARAIBA	1.097 EMPRESAS
NE PERNAMBUCO	2.713 EMPRESAS
NE PIAUÍ	1.216 EMPRESAS
NE RIO GRANDE NORTE	1.652 EMPRESAS
NE SERGIPE	592 EMPRESAS
REGIÃO CENTRO OESTE	13.810 EMPRESAS
CO DISTRITO FEDERAL	2.005 EMPRESAS
CO GOIAS	4.530 EMPRESAS
CO MATO GROSSO	5.249 EMPRESAS
CO MATO GROSSO SUL	2.026 EMPRESAS
REGIÃO SUDESTE	47.798 EMPRESAS
SUD ESPIRITO SANTO	2.350 EMPRESAS
SUD MINAS GERAIS	13.172 EMPRESAS
SUD RIO DE JANEIRO	6.010 EMPRESAS
SUD SÃO PAULO	26.266 EMPRESAS
REGIÃO SUL	26.038 EMPRESAS
SUL PARANÁ	8.479 EMPRESAS
SUL RIO GRANDE SUL	9.683 EMPRESAS
SUL SANTA CATARINA	7.876 EMPRESAS

**DADOS DAS MAIORES EMPRESAS CONSUMIDORAS DE BIOMASSA E
PRODUTOS SÓLIDOS DA MADEIRA COM BASE NO PORTE EMPRESARIAL**

BANCO DE DADOS PLAYERS CONSUMIDORES	PORTE EMPRESARIAL
MÉDIO/GRANDE PORTE	76.316 EMPRESAS
PEQUENO PORTE	36.198 EMPRESAS

Mapeamento Inteligente dos Players Consumidores dos tipos de biomassa e dos produtos sólidos da madeira com base no porte empresarial das maiores empresas.

O porte da empresa é definido por dados financeiros, como a receita bruta, ou dados referentes a capacidade produtiva, como o número de funcionários.

A informação do porte da empresa, no seu modelo mais útil para as finalidades práticas da vida empresarial.

As empresas do nossa Banco de dados são divididas entre os maiores portes:

Empresa de Pequeno Porte (EPP)

Empresa de Médio Porte

Grande Empresa

**DADOS DAS MAIORES EMPRESAS CONSUMIDORAS DE BIOMASSA E
PRODUTOS SÓLIDOS DA MADEIRA COM BASE NO REGIME TRIBUTÁRIOS**

BANCO DE DADOS PLAYERS CONSUMIDORES	REGIME TRIBUTÁRIO
LUCRO REAL/PRESUMIDO	93.628 EMPRESAS
SIMPLES NACIONAL	18.886 EMPRESAS
OUTRO	17.483 EMPRESAS

**DADOS DAS MAIORES EMPRESAS CONSUMIDORAS DE BIOMASSA E PRODUTOS
SÓLIDOS DA MADEIRA COM BASE NO TEMPO DE ABERTURA**

BANCO DE DADOS PLAYERS CONSUMIDORES	TEMPO DE ABERTURA
10 A 20 ANOS	26.696 EMPRESAS
MAIS DE 30 ANOS	20.044 EMPRESAS
5 A 10 ANOS	18.362 EMPRESAS
20 A 30 ANOS	18.129 EMPRESAS
3 ANOS	7.317 EMPRESAS
1 ANO	6.974 EMPRESAS
2 ANOS	6.729 EMPRESAS
4 ANOS	6.090 EMPRESAS
NESTE ANO	2.173 EMPRESAS

DADOS DAS MAIORES EMPRESAS CONSUMIDORAS DE BIOMASSA E PRODUTOS SÓLIDOS DA MADEIRA COM BASE NO CAPITAL SOCIAL

BANCO DE DADOS PLAYERS CONSUMIDORES	CAPITAL SOCIAL
ACIMA DE 1 MILHÃO	38.753 EMPRESAS
ABAIXO DE 50 MIL	35.312 EMPRESAS
100 A 500 MIL	18.707 EMPRESAS
50 A 100 MIL	28.538 EMPRESAS
500 MIL A 1 MILHÃO	6.287 EMPRESAS

DADOS DAS MAIORES EMPRESAS CONSUMIDORAS DE BIOMASSA E PRODUTOS SÓLIDOS DA MADEIRA COM BASE NO FATURAMENTO DAS MAIORES EMPRESAS

BANCO DE DADOS PLAYERS CONSUMIDORES	FATURAMENTO EMPRESARIAL
R\$ 4.800.001,00 À R\$ 20.000.000,00	50.675 EMPRESAS
R\$ 360.001,00 À R\$ 4.800.000,00	36.198 EMPRESAS
R\$ 50.000.000,00 À R\$ 10.000.000.000,00	22.814 EMPRESAS
R\$ 20.000.001,00 À R\$ 50.000.000,00	2.827 EMPRESAS

DADOS DAS MAIORES EMPRESAS CONSUMIDORAS DE BIOMASSA E PRODUTOS SÓLIDOS DA MADEIRA COM BASE NO NÚMERO DE FUNCIONÁRIOS DAS EMPRESAS

BANCO DE DADOS PLAYERS CONSUMIDORES	COLABORADORES FUNCIONÁRIOS
100 A 500 COLABORADORES	50.675 EMPRESAS
20 A 99 COLABORADORES	36.198 EMPRESAS
ACIMA DE 700 COLABORADORES	22.814 EMPRESAS
ACIMA DE 500 COLABORADORES	2.827 EMPRESAS



A ABIB Brasil Biomassa com mais de 30 anos de experiência em estudos e projetos sustentáveis com a produção e uso da biomassa, organizou com requinte de detalhes, o maior banco de dados dos players produtores dos tipos de biomassa para suprimento e transição energética e descarbonização industrial.

REFERÊNCIA DE MERCADO. Centenas de estudo de mercado, viabilidade econômica e mapeamento dos tipos de biomassa já foram implementados pela BRASIL BIOMASSA CONSULTORIA ENGENHARIA como referência de mercado para: ABELLON CLEAN ENERGY (USA), ADAMI MADEIRAS (SC), ADECOAGRO AGROINDUSTRIAL (MS), AMAGGI AGROINDUSTRIAL (MT), AMÊNDOAS DO BRASIL (CE), BANCO BMG (MG), BAHIA FLORESTAL (BA), BERTIN BIOENERGIA (SP), BIOPELLETS BRASIL (SP), BUILDING ENGENHARIA (IT), BUTIA PELLETS (RS), CARAIBA BIOENERGY (SC), COSAN BIOMASSA - RAIZEN (SP), DURATEX PAINÉIS (SP), EBX EIKE BATISTA (RJ), EUROCORP ENERGIAS (SC), FIBRACOCO (CE), FL FLORESTAL (GO), GERDAU SIDERÚRGICA (MG), GOVERNO ESTADO DO PARÁ (PA), GRANBIO BIOENERGIA (SP), GROW FLORESTAL (PR), GSW ENERGIAS RENOVÁVEIS (MA), HEINEKEN BRASIL (PR), IMERYS CAULIN (PA), LEE ENERGY SOLUTIONS (USA), MAIS ENERGIA (SP), NATURASUL ENGENHARIA (RD), PELICAN PELLETS (SP), SAINT GOBAIN (BA), THYSSEN GROUP (BR), UTE ENERGIA (RS), TECNORED/VALE SIDERÚRGICA (BR), VERACEL CELULOSE (BA), VOTORANTIM CIMENTOS (BR).. ULTIMOS ADQUIRENTES DAS PUBLICAÇÕES:. CENIBRA (MG), GRUPO SOUZA INDUSTRIAL (SP), GRUPO LHOIST (MG) e UTE CIDADE DO LIVRO (SP)



Banco de dados em anuários e de planilhas dos players do setor industrial dos consumidores de biomassa de origem sustentável para uso em caldeira industrial e para suprimento energético e descarbonização industrial.

Setor industrial de produção de alumínio em todos os estados brasileiros de médio e grande porte que fazem parte do banco de dados.



Banco de dados em anuários e de planilhas dos players do setor industrial dos consumidores de biomassa de origem sustentável para uso em caldeira industrial e para suprimento energético e descarbonização industrial.

Setor industrial de produção de amônia em todos os estados brasileiros e empresas de médio e grande porte que fazem parte do banco de dados.



Banco de dados em anuários e de planilhas dos players do setor industrial dos consumidores de biomassa de origem sustentável para uso em caldeira industrial e para suprimento energético e descarbonização industrial.

Setor industrial de avicultura em todos os estados brasileiros e empresas de médio e grande porte que fazem parte do banco de dados.



Banco de dados em anuários e de planilhas dos players do setor industrial dos consumidores de biomassa de origem sustentável para uso em caldeira industrial e para suprimento energético e descarbonização industrial.

Setor industrial de Cerâmica em todos os estados brasileiros e empresas de médio e grande porte que fazem parte do banco de dados.



Banco de dados em anuários e de planilhas dos players do setor industrial dos consumidores de biomassa de origem sustentável para uso em caldeira industrial e para suprimento energético e descarbonização industrial.

Setor industrial de Caldeira Industrial em todos os estados brasileiros e empresas de médio e grande porte que fazem parte do banco de dados.



Banco de dados em anuários e de planilhas dos players do setor industrial dos consumidores de biomassa de origem sustentável para uso em caldeira industrial e para suprimento energético e descarbonização industrial.

Setor industrial de Cervejaria em todos os estados brasileiros e empresas de médio e grande porte que fazem parte do banco de dados.



Banco de dados em anuários e de planilhas dos players do setor industrial dos consumidores de biomassa de origem sustentável para uso em caldeira industrial e para suprimento energético e descarbonização industrial.

Setor industrial de Cimentos em todos os estados brasileiros e empresas de médio e grande porte que fazem parte do banco de dados.



Banco de dados em anuários e de planilhas dos players do setor industrial dos consumidores de biomassa de origem sustentável para uso em caldeira industrial e para suprimento energético e descarbonização industrial.

Setor industrial de Cooperativa agrícola e de grãos em todos os estados brasileiros e empresas de médio e grande porte que fazem parte do banco de dados.



Banco de dados em anuários e de planilhas dos players do setor industrial dos consumidores de biomassa de origem sustentável para uso em caldeira industrial e para suprimento energético e descarbonização industrial.

Setor industrial de Couros e Calçados em todos os estados brasileiros e empresas de médio e grande porte que fazem parte do banco de dados.



Banco de dados em anuários e de planilhas dos players do setor industrial dos consumidores de biomassa de origem sustentável para uso em caldeira industrial e para suprimento energético e descarbonização industrial.

Setor industrial Energia em todos os estados brasileiros e empresas de médio e grande porte que fazem parte do banco de dados.



Banco de dados em anuários e de planilhas dos players do setor industrial dos consumidores de biomassa de origem sustentável para uso em caldeira industrial e para suprimento energético e descarbonização industrial.

Setor industrial Extrativas em todos os estados brasileiros e empresas de médio e grande porte que fazem parte do banco de dados.



Banco de dados em anuários e de planilhas dos players do setor industrial dos consumidores de biomassa de origem sustentável para uso em caldeira industrial e para suprimento energético e descarbonização industrial.

Setor industrial Farmacêutico em todos os estados brasileiros e empresas de médio e grande porte que fazem parte do banco de dados



Banco de dados em anuários e de planilhas dos players do setor industrial dos consumidores de biomassa de origem sustentável para uso em caldeira industrial e para suprimento energético e descarbonização industrial.

Setor industrial Frigoríficos em todos os estados brasileiros e empresas de médio e grande porte que fazem parte do banco de dados.



Banco de dados em anuários e de planilhas dos players do setor industrial dos consumidores de biomassa de origem sustentável para uso em caldeira industrial e para suprimento energético e descarbonização industrial.

Setor industrial Geração de Energia em todos os estados brasileiros e empresas de médio e grande porte que fazem parte do banco de dados.



Banco de dados em anuários e de planilhas dos players do setor industrial dos consumidores de biomassa de origem sustentável para uso em caldeira industrial e para suprimento energético e descarbonização industrial.

Setor industrial de Laticínios em todos os estados brasileiros e empresas de médio e grande porte que fazem parte do banco de dados.



Banco de dados em anuários e de planilhas dos players do setor industrial dos consumidores de biomassa de origem sustentável para uso em caldeira industrial e para suprimento energético e descarbonização industrial.

Setor industrial de Máquinas e Equipamentos em todos os estados brasileiros e empresas de médio e grande porte que fazem parte do banco de dados.



Banco de dados em anuários e de planilhas dos players do setor industrial dos consumidores de biomassa de origem sustentável para uso em caldeira industrial e para suprimento energético e descarbonização industrial.

Setor industrial de Papel e Celulose em todos os estados brasileiros e empresas de médio e grande porte que fazem parte do banco de dados.



Banco de dados em anuários e de planilhas dos players do setor industrial dos consumidores de biomassa de origem sustentável para uso em caldeira industrial e para suprimento energético e descarbonização industrial.

Setor industrial de Papel Reciclado em todos os estados brasileiros e empresas de médio e grande porte que fazem parte do banco de dados.



Banco de dados em anuários e de planilhas dos players do setor industrial dos consumidores de biomassa de origem sustentável para uso em caldeira industrial e para suprimento energético e descarbonização industrial.

Setor industrial Petroquímico em todos os estados brasileiros e empresas de médio e grande porte que fazem parte do banco de dados.



Banco de dados em anuários e de planilhas dos players do setor industrial dos consumidores de biomassa de origem sustentável para uso em caldeira industrial e para suprimento energético e descarbonização industrial.

Setor Industrial Processamento Milho e Soja em todos os estados brasileiros e empresas de médio e grande porte que fazem parte do banco de dados.



Banco de dados em anuários e de planilhas dos players do setor industrial dos consumidores de biomassa de origem sustentável para uso em caldeira industrial e para suprimento energético e descarbonização industrial.

Setor Industrial Químico em todos os estados brasileiros e empresas de médio e grande porte que fazem parte do banco de dados.



Banco de dados em anuários e de planilhas dos players do setor industrial dos consumidores de biomassa de origem sustentável para uso em caldeira industrial e para suprimento energético e descarbonização industrial.

Setor Industrial Siderúrgico em todos os estados brasileiros e empresas de médio e grande porte que fazem parte do banco de dados.



Banco de dados em anuários e de planilhas dos players do setor industrial dos consumidores de biomassa de origem sustentável para uso em caldeira industrial e para suprimento energético e descarbonização industrial.

Setor Industrial Termoelétrica em todos os estados brasileiros e empresas de médio e grande porte que fazem parte do banco de dados.



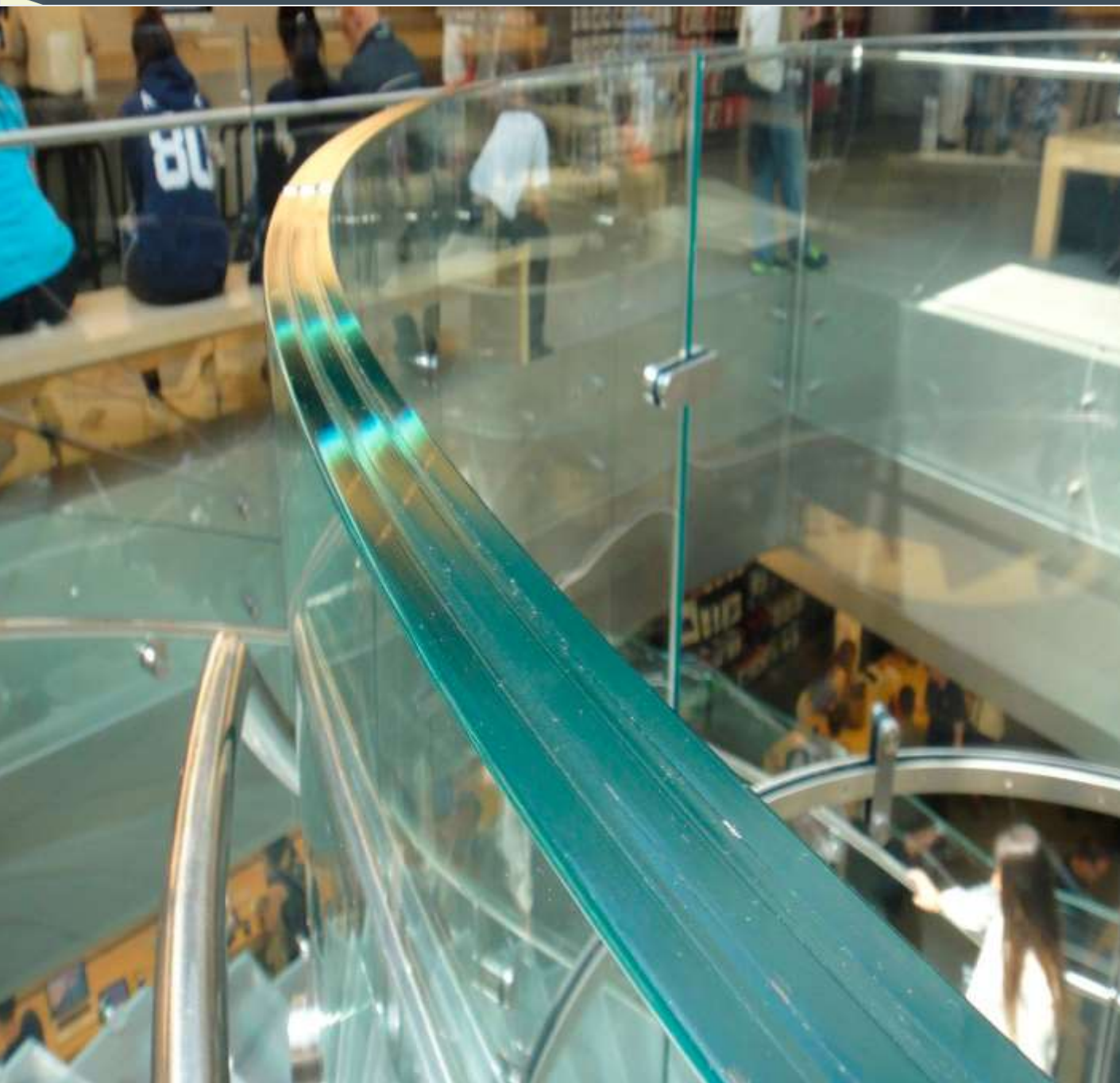
Banco de dados em anuários e de planilhas dos players do setor industrial dos consumidores de biomassa de origem sustentável para uso em caldeira industrial e para suprimento energético e descarbonização industrial.

Setor Industrial Têxtil em todos os estados brasileiros e empresas de médio e grande porte que fazem parte do banco de dados.



Banco de dados em anuários e de planilhas dos players do setor industrial dos consumidores de biomassa de origem sustentável para uso em caldeira industrial e para suprimento energético e descarbonização industrial.

Setor UTE Energia em todos os estados brasileiros e empresas de médio e grande porte que fazem parte do banco de dados.

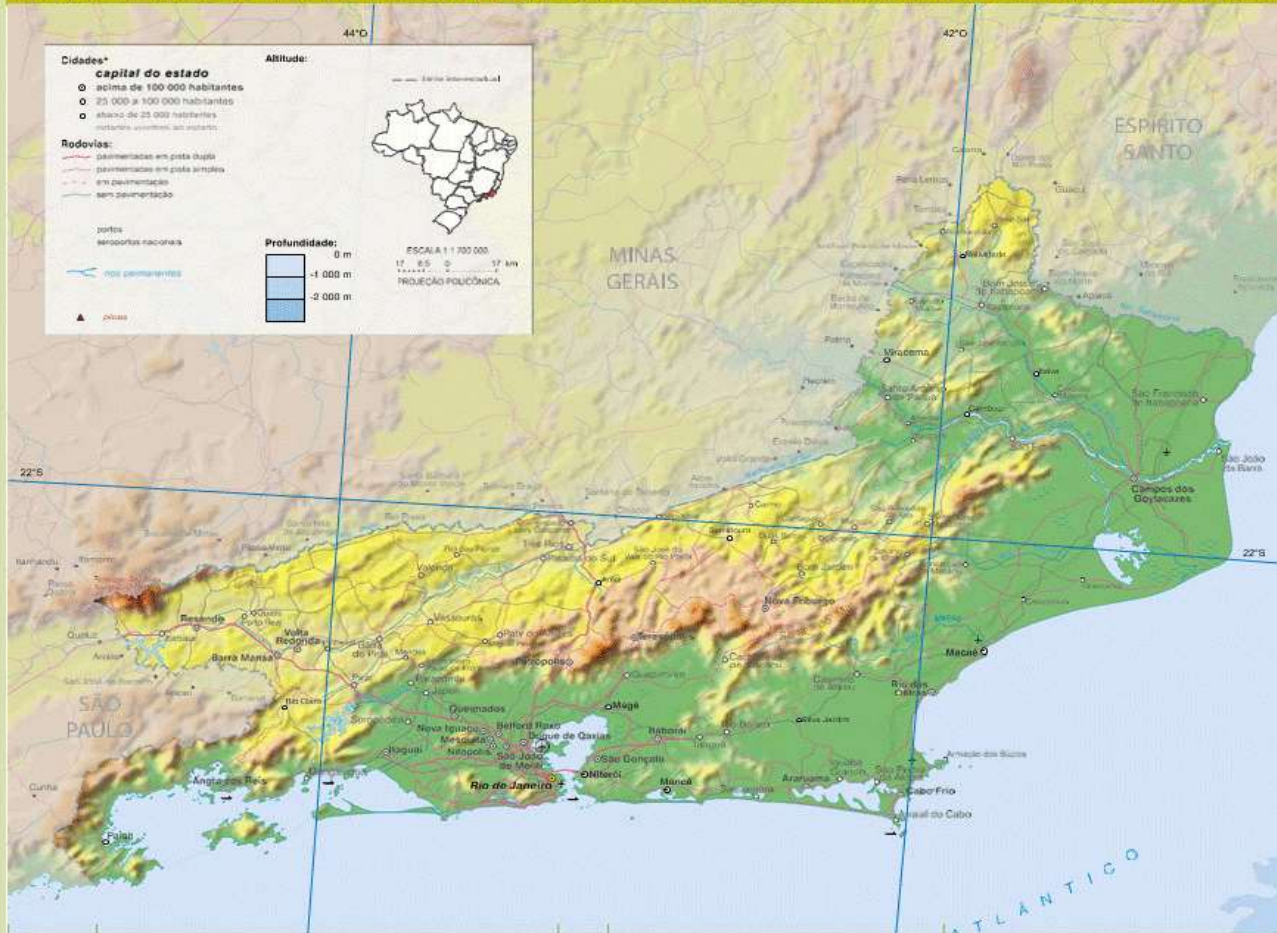


Banco de dados em anuários e de planilhas dos players do setor industrial dos consumidores de biomassa de origem sustentável para uso em caldeira industrial e para suprimento energético e descarbonização industrial.

Setor Industrial Vidro em todos os estados brasileiros e empresas de médio e grande porte que fazem parte do banco de dados

MAIORES PLAYERS CONSUMIDORES DE BIOMASSA

ATLAS BRASIL MAPA ESTADO RIO DE JANEIRO



ANUÁRIO PLAYERS CONSUMIDORES REGIÃO SUDESTE RIO DE JANEIRO. Anuário dos players consumidores de biomassa do setor da indústria de transformação, energia, empresas que detém caldeira industrial e dos setores industriais de alumínio, avicultura, caldeira industrial, cerâmicas, cimenteiras, ferro e aço, laticínios, frigoríficos papel e celulose, química, têxtil e vidro no Estado comportando 6.010 empresas de médio e grande porte que utilizam a biomassa para geração de energia em caldeira industrial de vapor e calor e para suprimento energético e descarbonização.

TOTAL DE EMPRESAS BANCO DE DADOS RIO DE JANEIRO: 6.010

VALOR DE INVESTIMENTO ANUÁRIO: R\$ 1.250,00

METODOLOGIA DE AQUISIÇÃO DO ANUÁRIO

METODOLOGIA DE AQUISIÇÃO DO ANUÁRIO

PLAYERS CONSUMIDORES BIOMASSA

BRASIL

PAGAMENTO PIX DEPÓSITO

Banco Itaú

Agência:4015

Conta corrente: 99054-4

Chave Pix:(41) 99817-3023

Brasil Biomassa e Energia Renovável

ENTREGA IMEDIATA DAS PLANILHAS

CONFIRMAÇÃO PAGAMENTO

WHATS APP (41) 998173023

OU PELO FONE BRASIL BIOMASSA (41) 996473481

CÓPIA PAGAMENTO E-MAIL diretoria@editorabrasilbiomassa.com